

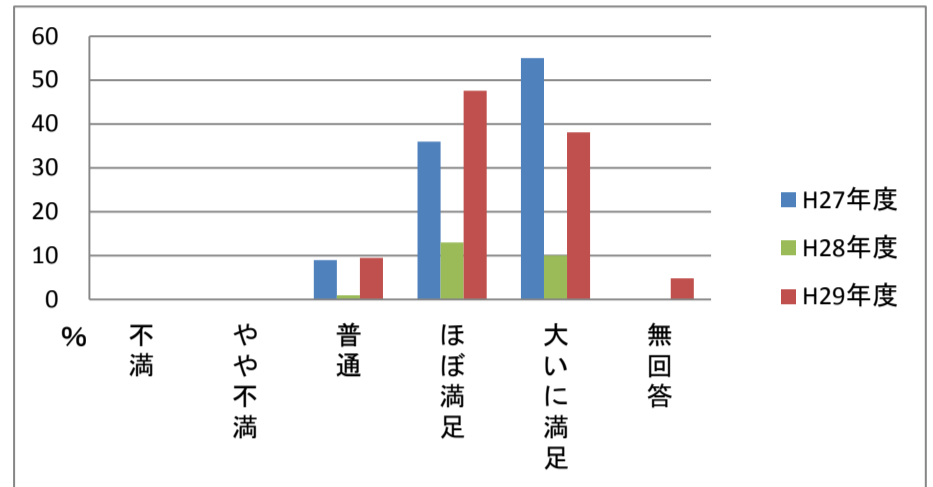
# 平成29年度 地域密着型特別養護老人ホーム寶樹苑いずみ アンケート集計結果 [特養/ボランティア様]

■実施■ 平成29年12月15日～31日  
 ■依頼数■ 43名(特養30名・ボランティア様13名) ■回収率■ 60.4% (回収数 特養19名・ボランティア様7名 計 26名)

## ①介護サービス(食事・入浴・排泄・余暇活動等)全般について

	不満	やや不満	普通	ほぼ満足	大いに満足	無回答
H27年度	0	0	9.0	36.0	55.0	0.0
H28年度	0	0	1.0	13.0	10.0	0.0
H29年度	0	0	9.5	47.6	38.1	4.8

(%)



### 【理由】

#### 5. 大いに満足

- ・施設サービス計画計画書に基づいて、忠実に実行して頂いております。職員の皆様のご苦勞に感謝しております。
- ・職員の方々の対応がきめ細かく、丁寧です。
- ・入浴は本当に楽しみにし、満足しています。外出も楽しみにしております。色々ご配慮有難うございます。
- ・入浴や排泄の処理を時々お見掛けしますが、とても丁寧でしっかりしておられ、感心しています。  
オムツの処理の際、ちょっとしたパック袋等を利用されてはいかがでしょうか(ボランティア様)

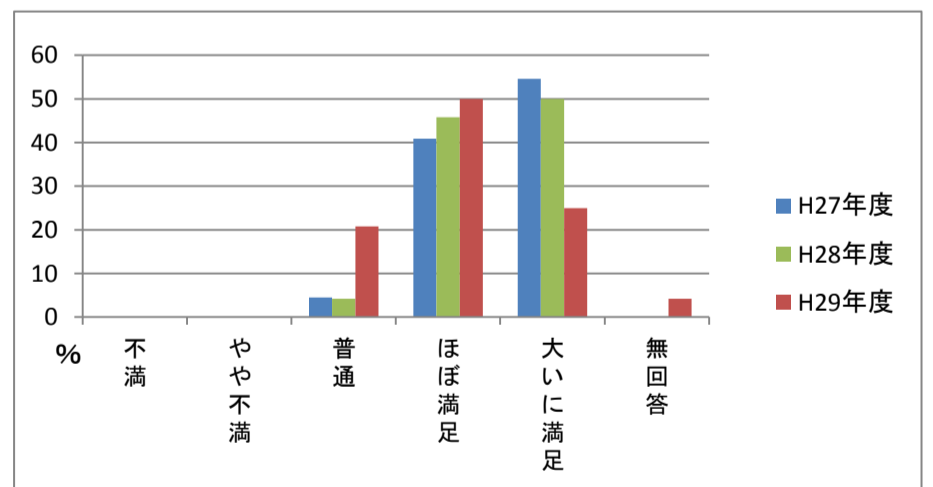
#### 施設長より

・ご意見ありがとうございます。紙オムツ交換時には、配慮が欠けていたと思います。職員間で検討し、改善していきたいと思ひます。

## ②施設の雰囲気(照明・臭気等)について

	不満	やや不満	普通	ほぼ満足	大いに満足	無回答
H27年度	0	0	4.5	40.9	54.6	0
H28年度	0	0	4.2	45.8	50.0	0
H29年度	0	0	20.8	50.0	25.0	4.2

(%)



### 【理由】

#### 3. 普通

- ・明るい臭いは少なくなりました。くつろぎ過ぎ?

#### 5. 大いに満足

- ・大変良い環境に満足しております。
- ・飾り物やテーブルの花等、とても上手にやっておられます。臭気はなく、明るくとても良いと思ひます(ボランティア様)

#### 4. ほぼ満足

- ・いつも明るく、家のようにくつろげる場所です。
- ・照明や臭気は問題ありません。

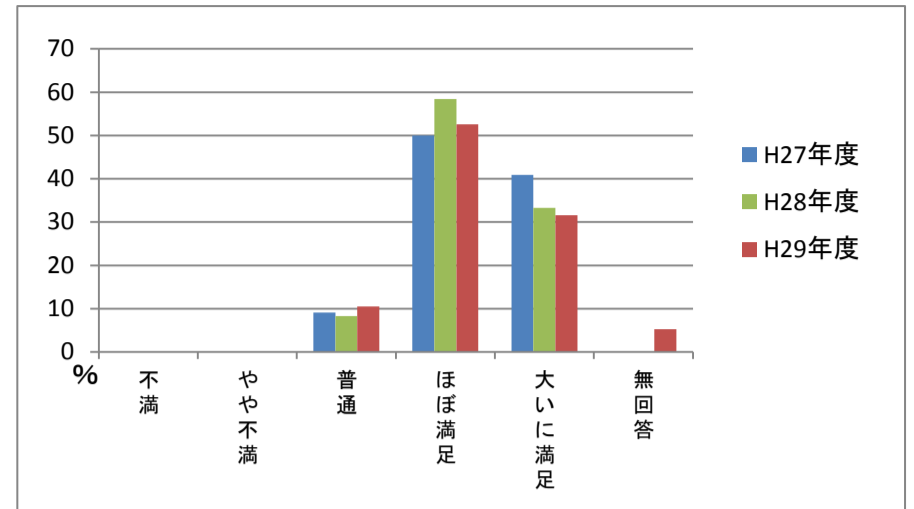
#### 施設長より

・ご意見ありがとうございます。今後も清潔で明るい施設づくりに心掛けていきたいと思ひます。

### ③入苑からの身体の状態について

	不満	やや不満	普通	ほぼ満足	大いに満足	無回答
H27年度	0	0	9.1	50	40.9	0
H28年度	0	0	8.3	58.4	33.3	0
H29年度	0	0	10.5	52.6	31.6	5.3

(%)



#### 【理由】

#### 3. 普通

・体力の低下と、体重の減少が気になっています。

#### 4. ほぼ満足

・身体的にも精神的にも、安定して落ち着いていると思います。  
 ・介護度はそれなりに進み、経管栄養を受けておりますが、一応安定的に見受けられます。これも皆様のお陰と、感謝しています。

#### 5. 大いに満足

・本人はとても落ち着いてきました。本当に有難う！！  
 ・職員の皆様には、その都度献身的に接して頂き、安定していると思います。

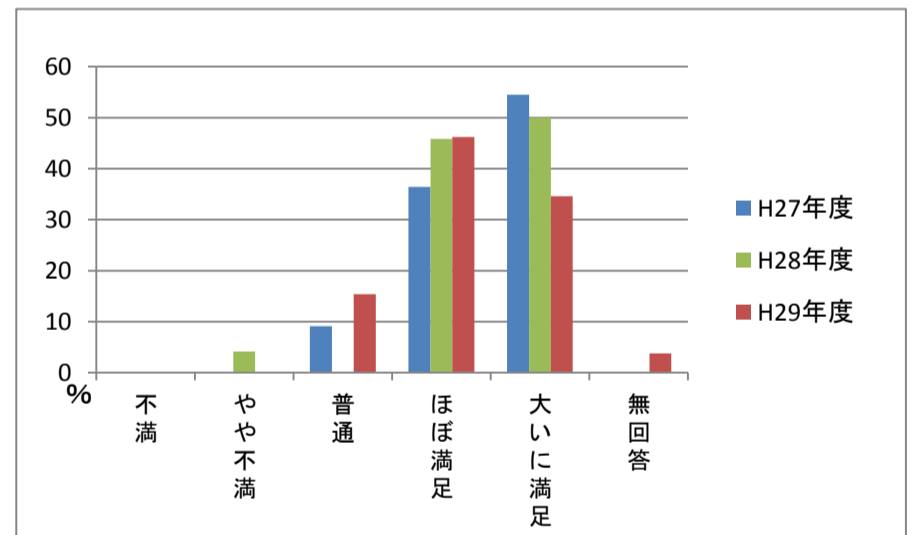
#### 施設長より

・日々、お一人お一人の状況を確認し、必要に応じて対応を講じてはおりますが、至らない面もあるかもしれません。気になるようなことがあれば、職員へお声掛けいただければと思います。

### ④施設内は清潔ですか

	不満	やや不満	普通	ほぼ満足	大いに満足	無回答
H27年度	0	0	9.1	36.4	54.5	0
H28年度	0	4.2	0	45.8	50	0
H29年度	0	0	15.4	46.2	34.6	3.8

(%)



#### 【理由】

#### 4. ほぼ満足

・内部も外廻りもよく清掃されており、感謝しております。  
 ・ベッドの下や床にホコリが目立つときがあります。宜しくお願いします。  
 ・スタッフの皆さん、それぞれ利用者さんのお世話をすることでいっぱいなのに綺麗に片付けて下さり、有難うございます。

#### 5. 大いに満足

・いつも清潔にして頂いて感謝しております。  
 ・居室はとても清潔です(ボランティア様)  
 ・定期的な清掃の為か、こまめに汚れに対応しているのが分かる(ボランティア様)

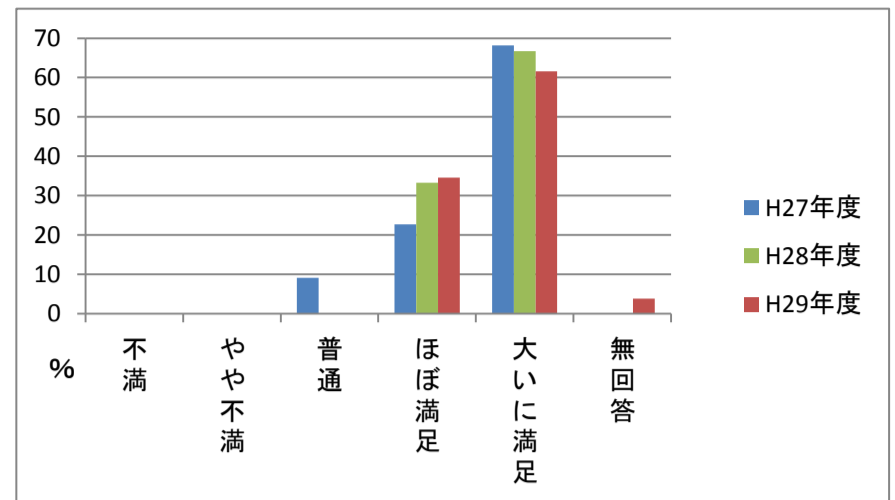
#### 施設長より

・定期的なお部屋の掃除をさせていただいておりますが、ご指摘のようなホコリが目立つようなことがあり、申し訳ございませんでした。今後も注意して対応してまいりたいと思います。

## ⑤職員の対応は親切ですか

	不満	やや不満	普通	ほぼ満足	大いに満足	無回答
H27年度	0	0	9.1	22.7	68.2	0
H28年度	0	0	0	33.3	66.7	0
H29年度	0	0	0	34.6	61.6	3.8

(%)



### 【理由】

#### 4. ほぼ満足

- ・一生懸命な姿勢が伝わってくる(ボランティア様)

#### 5. 大いに満足

- ・丁寧な対応をして頂いています。
- ・いつもとても感じ良く、丁寧に接して頂いております。若い女性の担当の方、明るくかわいらしく安心してお任せできます。有難うございます。明るさが一番、父の励みになっています。
- ・皆さん本当に親切で嬉しいです。ユニット内の雰囲気がとても良いなあと思います。
- ・皆さん方が、明るく親切に対応して頂き、感謝しています。
- ・いつも献身的な対応をして頂き、常に感謝しております。
- ・男性女性とも、気持ち良く対応して頂いています(ボランティア様)

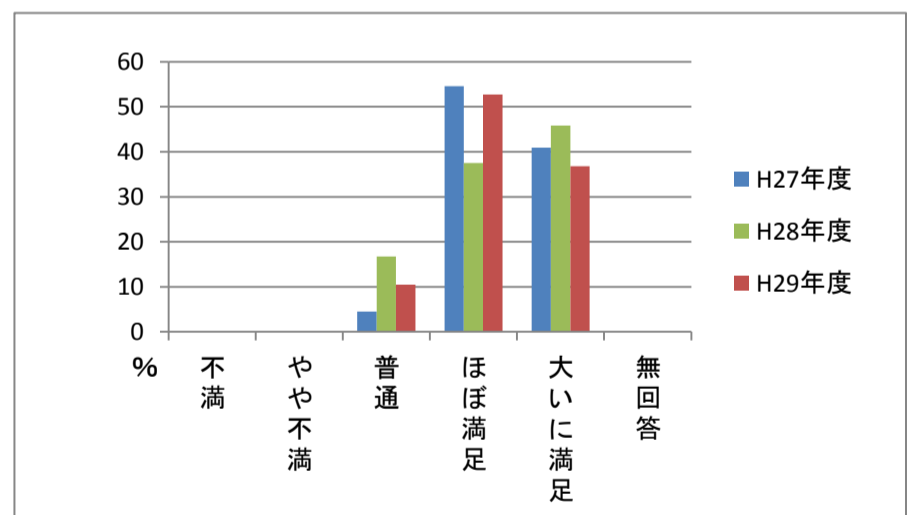
### 施設長より

- ・ご入居の皆様方が気持ちよく生活される為には、職員の対応が一番大切だと考えております。今後も明るく・丁寧な対応に努めていきたいと思っております。

## ⑥健康状態等の説明について

	不満	やや不満	普通	ほぼ満足	大いに満足	無回答
H27年度	0	0	4.5	54.6	40.9	0
H28年度	0	0	16.7	37.5	45.8	0
H29年度	0	0	10.5	52.7	36.8	0

(%)



#### 4. ほぼ満足

- ・看護師さん・ケアマネさん、ユニットの介護士さんから いつも丁寧な説明を受けています。

#### 5. 大いに満足

- ・変化については面会の都度説明して頂き、母の様子が分かり助かります。
- ・いつも看護師さんから説明を頂いております。
- ・訪問の都度、丁寧に説明頂いて、安心しております。
- ・便秘で悩んでいる方が時々おられます。対応が難しいのですが良い方法があれば(ボランティア様)

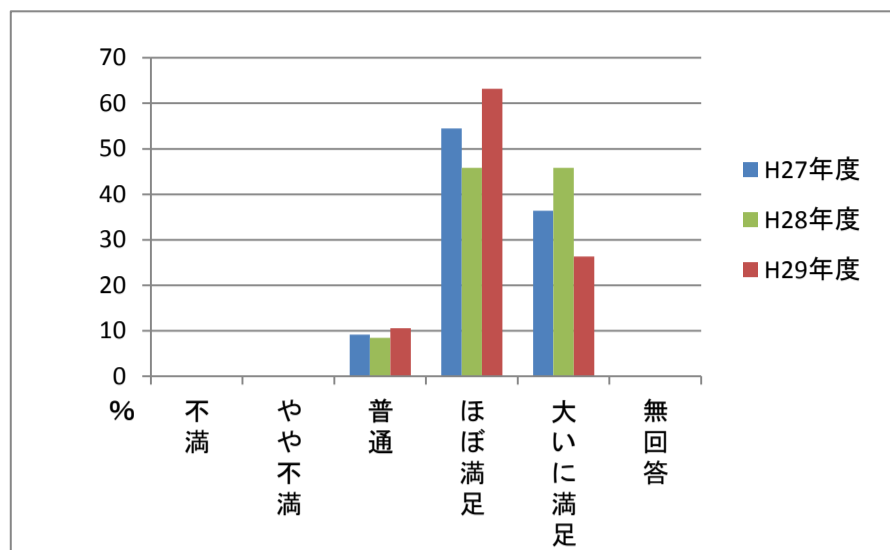
### 施設長より

- ・体調の変化はご家族様もご心配の面も多いかと思っております。今後も、迅速で分かりやす説明につとめていきたいと思っております。

⑦施設サービス計画書(ケアプラン)について

	不満	やや不満	普通	ほぼ満足	大いに満足	無回答
H27年度	0	0	9.1	54.5	36.4	0
H28年度	0	0	8.4	45.8	45.8	0
H29年度	0	0	10.5	63.2	26.3	0

(%)



4. ほぼ満足

・母の性格を考慮してのプラン作成だと思います。

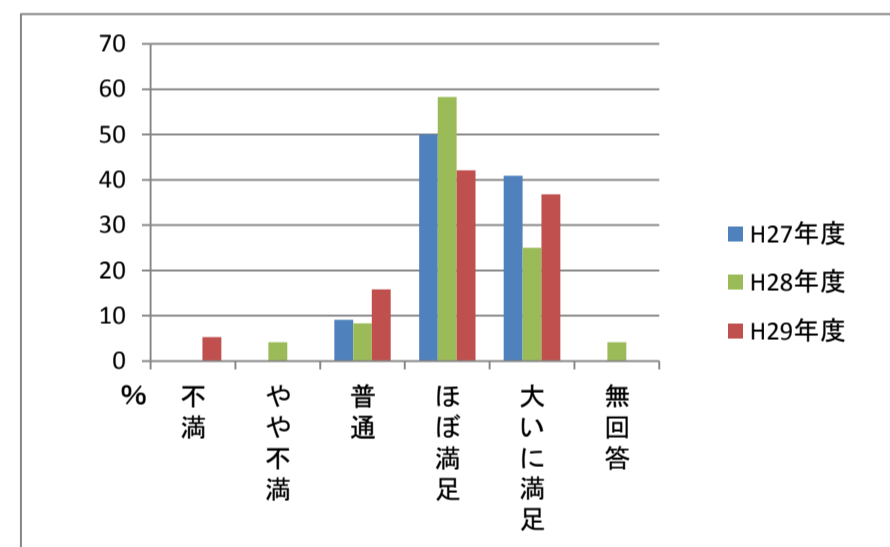
施設長より

・今後もご満足いただけるケアプラン作成に心掛けたいと思います。

⑧当施設の食事について

	不満	やや不満	普通	ほぼ満足	大いに満足	無回答
H27年度	0	0	9.1	50	40.9	0
H28年度	0	4.2	8.3	58.3	25.0	4.2
H29年度	5.3	0	15.8	42.1	36.8	0

(%)



1. 不満

・以前に比べて、食事の質・内容が随分寂しくなっていると思います。味付けも薄く、健康面も大切でしょうけど、食事は何より楽しく美味しく頂けないと。職員の皆様はどう思っていますか？家族として辛いです。

4. ほぼ満足

・食べるスピードが速いようなので、残さない範囲で分量を加(減)できるとベターです。食べ切ってしまうと公言しています。

・いつもの食事も、その時の体調に合わせてご飯を普通にしたり、おかゆにしたり…と変えて下さり、有難いです。

5. 大いに満足

・美味しい食事を綺麗に盛り付けてあり、感心しております。行事食も同感です。

・面会の時に食事時間になっていて、母が追美味しそうに食べている様子を見て感謝しております。

・経管栄養について、満足な対応をして頂いております(一般の食事内容については承知しておりません)行事食は素晴らしいと思います。

施設長より

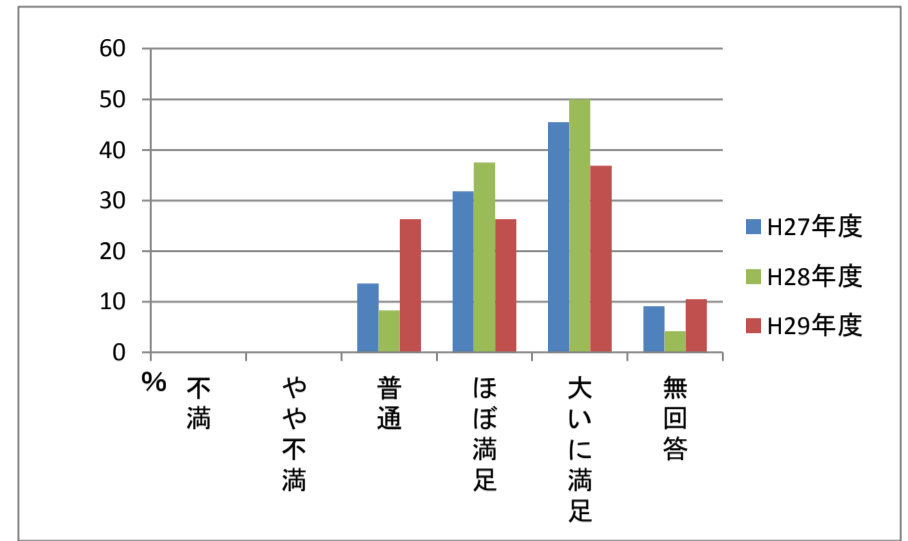
・貴重なご意見、ありがとうございます。お食事はご入居の皆様にとって大きな楽しみの1つであると思います。そのお食事でご不満に感じらることを深くお詫びするとともに真摯に受け止めたいと思っております。

予算の限りはありますが、栄養士・給食委託業者等と協議しながらお食事の質の向上に努めてまいります。

### ⑨ご家族参加行事について

	不満	やや不満	普通	ほぼ満足	大いに満足	無回答
H27年度	0	0	13.6	31.8	45.5	9.1
H28年度	0	0	8.3	37.5	50	4.2
H29年度	0	0	26.3	26.3	36.9	10.5

(%)



#### 3. 普通

・都合がつかず参加出来ておりません。

#### 4. ほぼ満足

・花火大会や新年会など、母はとっても楽しみにしています。家族と楽しい時間を過ごせるようにとのお気遣いを感じられて、とても嬉しく思います。

#### 5. 大いに満足

- ・職員の皆様が心をこめて実施しており、感謝しております。
- ・色々考えて頂き、家族が連れて歩けない分、感謝しております。
- ・すべての行事とも、有難く参加させて頂いております。
- ・花火鑑賞会の時に、ご家族も沢山参加されています。とても良いことだと思います(ボランティア様)

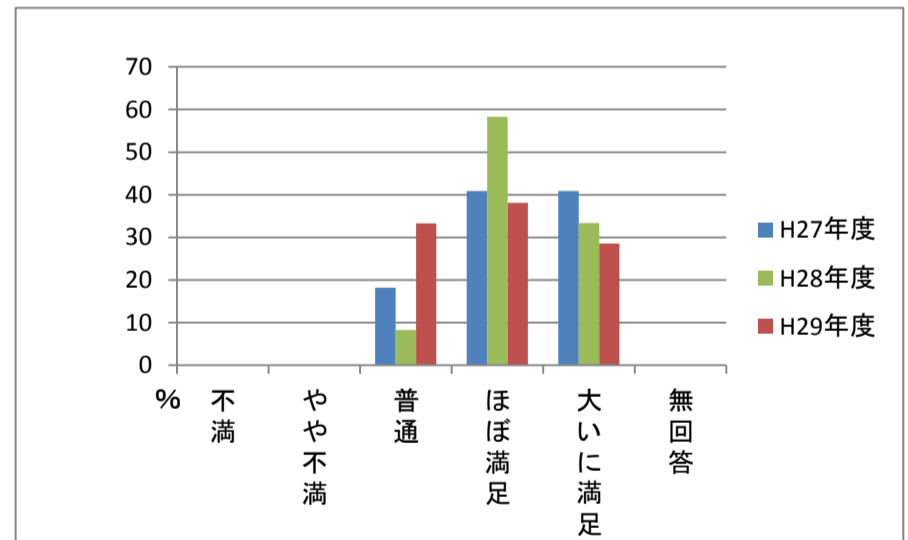
#### 施設長より

・今後もご入居の皆様・ご家族様が一緒に楽しめる行事を実施していきたいと思っております。

### ⑩施設の設備・備品について

	不満	やや不満	普通	ほぼ満足	大いに満足	無回答
H27年度	0	0	18.2	40.9	40.9	0
H28年度	0	0	8.3	58.3	33.4	0
H29年度	0	0	33.3	38.1	28.6	0

(%)



#### 3. 普通

- ・歩行スペースが少ないので、体力を自ら付ける工夫が出来ると良いと思います。
- ・お手玉等があると良いと思います(ボランティア様)

#### 4. ほぼ満足

・いつも適正な温度管理等をして頂いているので、快適に過ごせていると思います。

#### 5. 大いに満足

- ・全く不満はありません
- ・充分です(ボランティア様)

#### 施設長より

・ご意見ありがとうございます。施設も丸5年が経過しており、いろいろと故障等も出やすい時期になってきますので、居室内等設備で不具合がありましたら、職員へお声掛けください。

## ⑪当施設の良い所があれば

- ・いつも気持ちよい対応をして頂き、有難うございます。
- ・職員の方々は明るく元気で、優しい対応に安心しております。
- ・いつも適切な対応をして頂き、有難うございます。安心してお任せ出来ます。今後とも宜しくお願いします。
- ・職員の方々と介護の方との連絡が良いと思いました。
- ・入居者ファーストでの意識が感じられます。
- ・職員の方の問題処理については、大いに感謝しております。
- ・皆さんがとても親切で、いつも変わらずに接して頂き有難いです。感謝しております。
- ・いつも丁寧な対応をして頂いて、感謝しております。
- ・いつもお世話になっておまして有難うございます。
- ・職員の皆様が親切にして下さるので、とても安心しています。これからも宜しくお願いします。
- ・職員の方々がいつも変わらず親切です。大変有難うございます。
- ・面会の対応では、色々とお気遣い頂き大変感謝致します。
- ・いつも笑顔で接して頂き、安心して入所させて頂いて、有難く思っております。
- ・施設長さんをはじめ、寶樹苑いずみの職員の皆様お一人お一人に、いつも本当に親切にきめ細かい対応をして頂き、家族として有難く感謝しております。
- ・皆さん、施設に家族が入るとすぐ笑顔で迎えて頂き、とても温かさを感じます。有難うございます。
- ・明るく親切に対応頂いているのが一番です。
- ・優しい対応に感謝しております。
- ・職員さんの対応が素晴らしい。私達の活動にも理解されて嬉しいです(ボランティア様)
- ・職員の方の対応が、とても行き届いていて良いと思います。地域の方々にも来苑頂く機会もあり、とても閉鎖的ではなく良いと思います。  
ある本で読みましたが『職員の方は神様ではないが、神様に一番近い人だ』と(ボランティア様)
- ・対処する姿勢がいつも前向きだ。良く気が付く(ボランティア様)
- ・いつも笑顔で挨拶している(ボランティア様)
- ・いつも変わらぬ対応に感謝です(ボランティア様)
- ・職員の挨拶や対応が丁寧で感じが良い(ボランティア様)
- ・家庭的な雰囲気、利用者さんの和やかな表情に、安心と信頼感が感じ取れます(ボランティア様)

### 施設長より

- ・ご意見、ありがとうございます。皆さまの生の声は、本当に私たち職員の励みになります。  
このご意見に恥じない対応を今後も行っていきたいと思います。  
また、今回はボランティアさんの方々からいろいろなご意見をいただき、誠に感謝しております。  
ご意見にもありましたが、施設は閉鎖的になりがちですが、ご家族様はじめ、外部のいろいろな方々に関わっていただくことで、ケアの質も向上するものと思っております。  
今後とも、寶樹苑いずみにお越しいただき、お気づきの点があればお話しいただければと思います。

## ⑫その他、お気づきの点

- ・食事については唯一、家族として不満です。職員の皆様、自分の親御さんにあのような食事を出されたら辛くないですか？  
本人は決して口にはしませんが、諦めているだけだと思いと寂しいです。
- ・入居者に温かく声を掛けて頂いて、感謝しております。本人もどんなに励みになっている事と思います。アリガトウ！
- ・職員の皆様がお互い協力されて入居者・訪問者に接して頂き、楽しく過ごさせて頂いております。
- ・これまで通り、細やかな声掛けと対応を引き続きお願い致します。
- ・いつも有難うございます。
- ・入院をして2ヶ月半を過ぎ、寶樹苑いずみに戻る事が出来なかったらと、不安でいっぱいです(この後、無事に退院されました)
- ・母はショートステイの頃から今年で6年目になりますが、お陰様で今の母はとても落ち着いていて、平穏で幸せな日々を過ごしております。  
今年10月には自宅にも帰る事が出来て、本当に嬉しかったようです。スタッフの皆様、職員の皆様のお陰です、本当に有難うございました。  
これからもどうぞ宜しくお願い致します。
- ・家族研修会(苑長さんから施設の現状と課題等について)開催はいかがでしょうか
- ・これから各種設備・機器等の保安保守点検が重要になると思考されます。一層の充実強化を期待します。
- ・傾聴の前に、利用者の状態や情報の提供をお願いします(ボランティア様)
- ・私達の活動について、気付かれた事等お話頂きたいと思えます(ボランティア様)
- ・ボランティアとの小時間の打ち合わせが欲しい(ボランティア様)
- ・訪問予定者の名前を書いたメモは有難いです(ボランティア様)
- ・ボランティアの私達にまで、職務が忙しいのにもかかわらず、毎回お茶出しをして頂き、心のこもった対応に感謝しております。  
体調に留意され、お仕事にお励み下さい(ボランティア様)
- ・お花・習字・小物作り・切り絵等、『作品』作りの機会を多く工夫されてはいかがでしょうか(ボランティア様)

### 施設長より

- ・自由記載欄にも多数ご意見をいただき、ありがとうございます。
- ・特別養護老人ホームも様々な形態、規模がありますが、当施設はユニット個室の地域密着型・小規模特養であります。小規模かつ、ユニット型のために施設内及びユニット内の職員数に限りはありますが、その分、家庭的な雰囲気、きめ細かく対応することができるのがメリットではないかと考えております。  
今後も、この施設の特徴を活かした取り組みをおこなっていきたく思いますので、よろしくお願い致します。

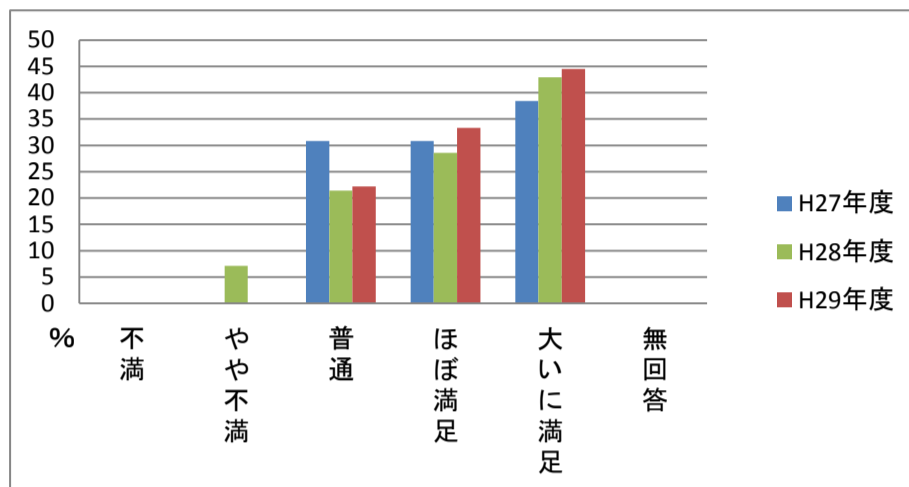
# 平成29年度 地域密着型特別養護老人ホーム寶樹苑いずみ アンケート集計結果 [ショートステイ]

■実施■ 平成29年12月15日～31日  
 ■依頼数■ 18名 ■回収率■ 50% (回収数 9名)

## ①介護サービス(食事・入浴・排泄・余暇活動等)全般について

	不満	やや不満	普通	ほぼ満足	大いに満足	無回答
H27年度	0	0	30.8	30.8	38.4	0
H28年度	0	7.1	21.4	28.6	42.9	0
H29年度	0	0	22.2	33.3	44.5	0

(%)



### 【理由】

#### 4. ほぼ満足

・人手不足が解消され、サービスが行き届くようになってきたと感じました。有難い事です。

#### 5. 大いに満足

・食事美味しいと言っています。家では入浴ができない為、ショートステイでお願いできて助かっています。  
 ・本人が少しでもの手伝いに、喜びを感じています。

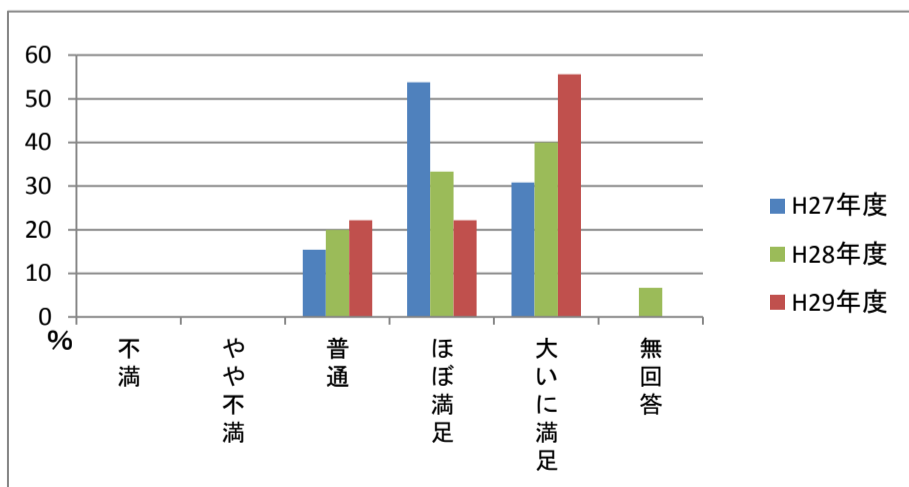
#### 施設長より

・ご意見ありがとうございます。今後も皆様のご迷惑にならないよう、また、良いケアを提供していけるよう努めていきたいと思ひます。

## ②施設の雰囲気(照明・臭気等)について

	不満	やや不満	普通	ほぼ満足	大いに満足	無回答
H27年度	0	0	15.4	53.8	30.8	0
H28年度	0	0	20.0	33.3	40.0	6.7
H29年度	0	0	22.2	22.2	55.6	0

(%)



### 【理由】

#### 5. 大いに満足

・皆さんが親切です。

#### 施設長より

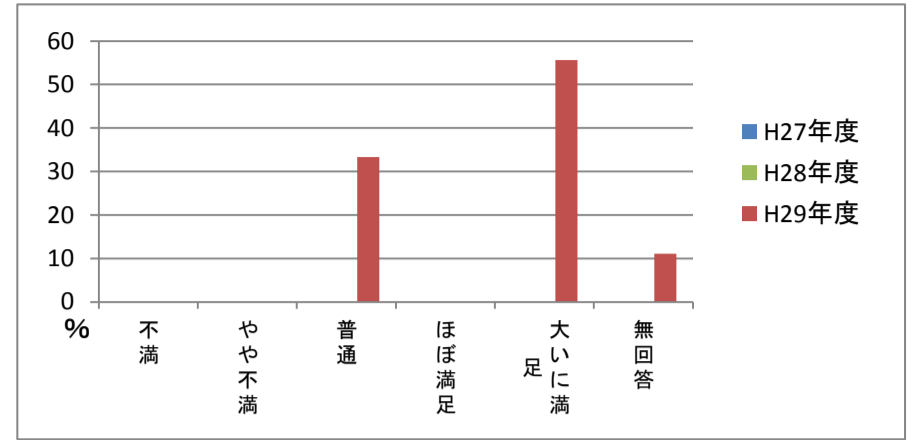
・今後も明るい雰囲気づくりに努めてまいります。



### ③入苑からの身体の状態について

	不満	やや不満	普通	ほぼ満足	大いに満足	無回答
H27年度	実施せず					
H28年度	実施せず					
H29年度	0	0	33.3	0	55.6	11.1

(%)



#### 【理由】

#### 3. 普通

・寝ていることが多いと思うのですが、圧迫骨折で前に入院でお世話になった病院に行ってきます。入院させて頂きたいのですがどうなる事か…。

#### 5. 大いに満足

・いつも誰かと一緒にいられることで、安心できていると思います。

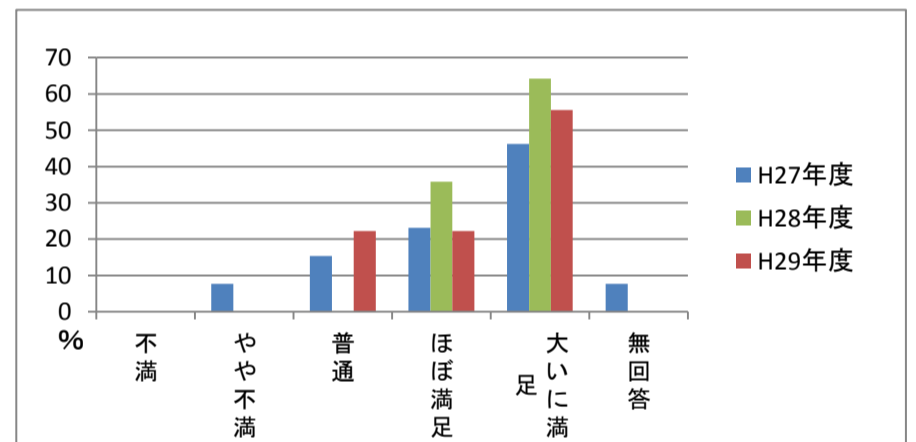
#### 施設長より

・ご利用中の身体状況の確認や、寂しさを感じさせないような声掛けに努めていきたいと思えます。

### ④施設内は清潔ですか

	不満	やや不満	普通	ほぼ満足	大いに満足	無回答
H27年度	0	7.7	15.3	23.1	46.2	7.7
H28年度	0	0	0	35.8	64.2	0
H29年度	0	0	22.2	22.2	55.6	0

(%)



#### 【理由】

#### 4. ほぼ満足

・休日をまたいで利用することが多いので、清掃が無い日にあたります。居室にほこりがたまる時、ふき取り等して頂けませんか？

#### 5. 大いに満足

・いつも綺麗にして頂いていると思います。

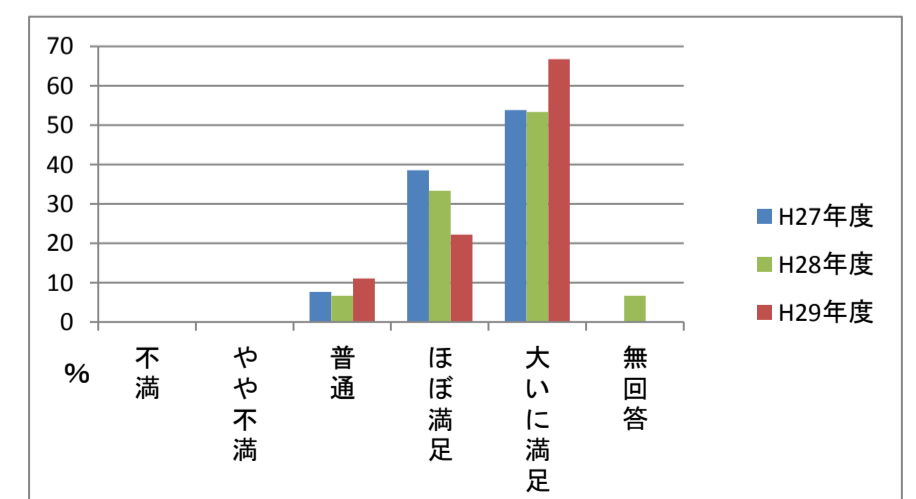
#### 施設長より

・ご意見ありがとうございます。定期清掃は平日が中心ということもあり、土日のご利用の際に不快な想いをお掛けし申し訳ありませんでした。ご利用前のお部屋を確認し、不備のないよう努めてまいります。

### ⑤職員の対応は親切ですか

	不満	やや不満	普通	ほぼ満足	大いに満足	無回答
H27年度	0	0	7.7	38.5	53.8	0
H28年度	0	0	6.7	33.3	53.3	6.7
H29年度	0	0	11.1	22.2	66.7	0

(%)



【理由】

3. 普通

・職員の皆様、親切で満足している様子。

5. 大いに満足

- ・優しく世話をしてもらっています。
- ・いつも親身になってくれます。
- ・職員の方々への不満はありません。本人もいい人ばかりで…と話しています。

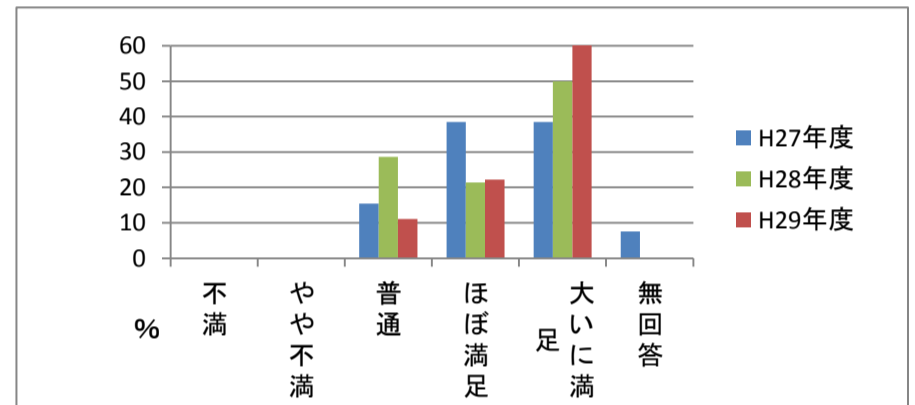
施設長より

・ご利用の皆様方が気持ちよく過ごされる為には、職員の対応が一番大切だと考えております。  
 今後も明るく、丁寧な対応に努めたいと思います。

⑥健康状態等の説明について

	不満	やや不満	普通	ほぼ満足	大いに満足	無回答
H27年度	0	0	15.4	38.5	38.5	7.6
H28年度	0	0	28.6	21.4	50	0
H29年度	0	0	11.1	22.2	66.7	0

(%)



5. 大いに満足

- ・苑での体調や精神面等、連絡を頂いています。
- ・いつも丁寧に説明して下さります。

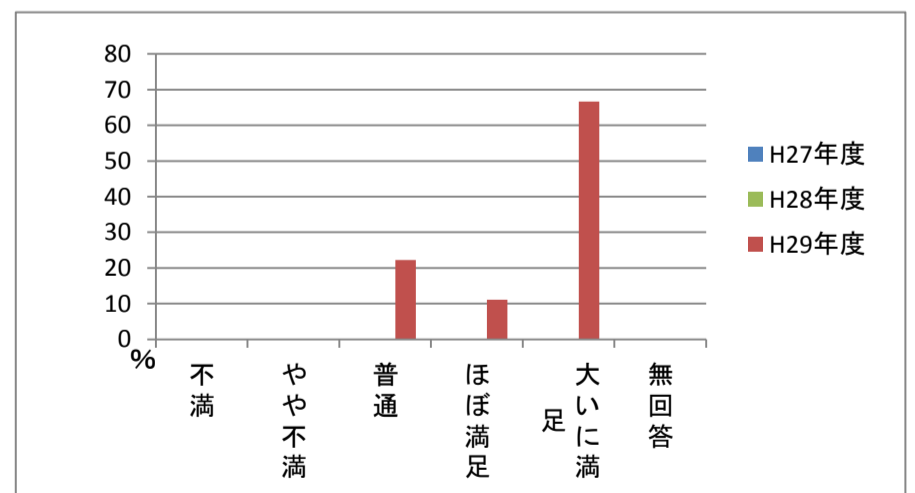
施設長より

・ご利用中の体調の変化はご家族様もご心配のことと思います。今後も、迅速で分かりやすい説明に努めていきたい思っております。

⑦施設サービス計画書(ケアプラン)について

	不満	やや不満	普通	ほぼ満足	大いに満足	無回答
H27年度	実施せず					
H28年度						
H29年度	0	0	22.2	11.1	66.7	0

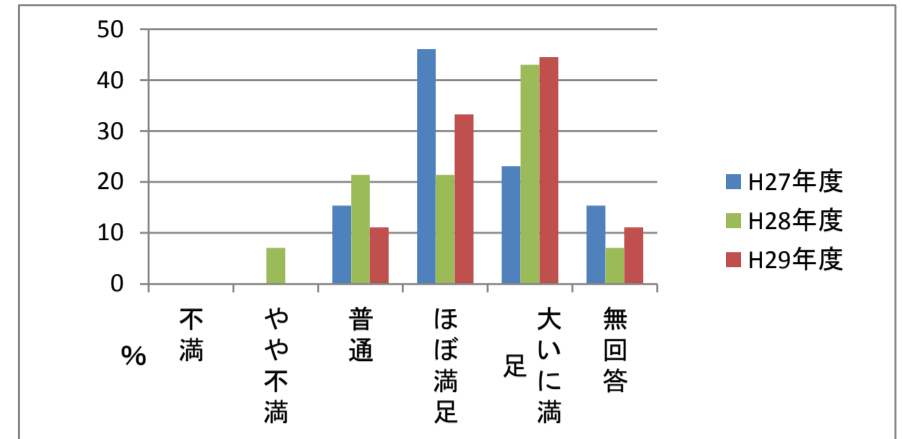
(%)



## ⑧当施設の食事について

	不満	やや不満	普通	ほぼ満足	大いに満足	無回答
H27年度	0	0	15.4	46.1	23.1	15.4
H28年度	0	7.1	21.4	21.4	43	7.1
H29年度	0	0	11.1	33.3	44.5	11.1

(%)



### 3. 普通

・とても美味しいと。不満も無いと。

### 4. ほぼ満足

・食事を担当する会社が代わったとの事ですが、質や味は大変満足しています。

但し、紙パック入りの飲み物(ジュース・牛乳等)はストローが剥がしにくく、取り出しにくく、また穴に挿しにくい点で問題があります(特に年配の方に関して)

・本人は野菜類が嫌いですからあまり気にしないで下さい(ご家族様より)

・私も十分な料理はしていないので、頂いている食事には多分普通なのだと思いますが、当人は旅館はホテルにでも行っているつもりなのか、もっと素晴らしい物を要求しているようです。

### 5. 大いに満足

・色々な行事の時のメニュー表を頂くと、母の喜んでる顔が思い浮かびます。

・美味しい食事、いつも有難うございます。

#### 施設長より

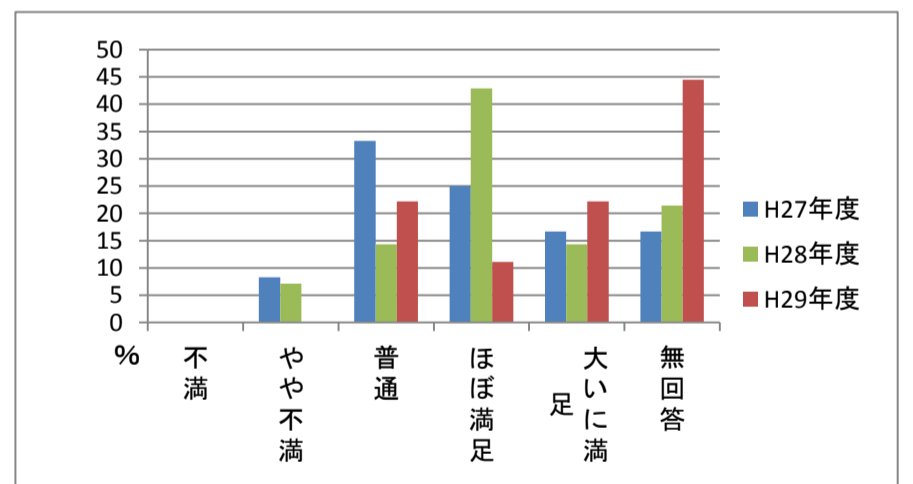
・貴重なご意見、ありがとうございます。ご意見の通り、昨年12月より委託業者が変更になっております。変更になってからまだ日が浅いのでいろいろと不備もありますが、皆様からご意見を伺い、改善をに努めてまいりたいと思います。

今後ともよろしくお願い致します。

## ⑨ご家族参加行事について

	不満	やや不満	普通	ほぼ満足	大いに満足	無回答
H27年度	0	8.3	33.3	25	16.7	16.7
H28年度	0	7.1	14.3	42.9	14.3	21.4
H29年度	0	0	22.2	11.1	22.2	44.5

(%)



### 3. 普通

・参加してなくて大変すみません。

### 5. 大いに満足

・家族参加行事を設けていただいて、有難うございます。なかなか参加できなくてすみません。

#### 施設長より

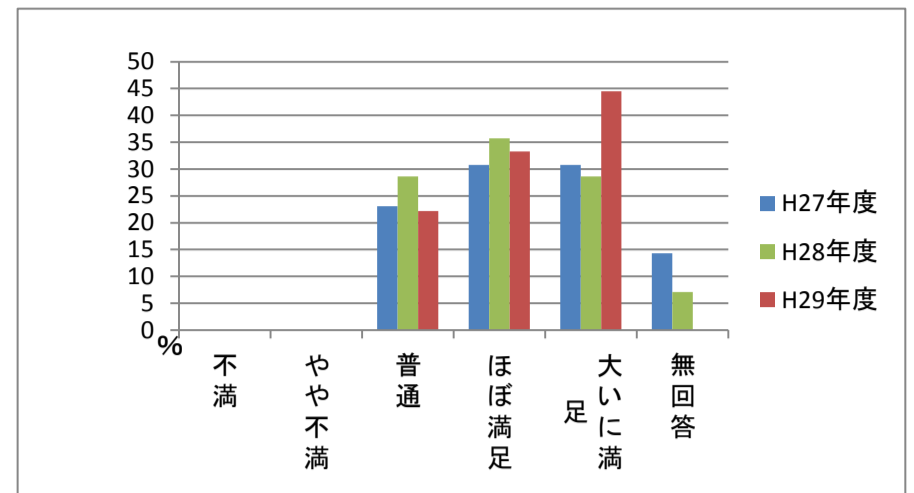
・ご家族様参加行事は年3回程度であり、その際にご利用がなければお答えできない設問であり、そういった方は申し訳ございません。

例年ですと、夏祭り、花火鑑賞会(8月末)・敬老お食事会(9月中旬)・新年お食事会(1月)を開催しております。機会がありましたら、是非ご参加いただければと思います。

## ⑩施設の設備・備品について

	不満	やや不満	普通	ほぼ満足	大いに満足	無回答
H27年度	0	0	23.1	30.8	30.8	14.3
H28年度	0	0	28.6	35.7	28.6	7.1
H29年度	0	0	22.2	33.3	44.5	0

(%)



### 4. ほぼ満足

- ・各部屋の各備品の配置等を少し直していただきたいところがあります(ベッドの位置とか)
- ・掛布団、毛布が重くて自由にならないので、朝晩直して欲しいです。

### 5. 大いに満足

- ・特に困る事はありません。

#### 施設長より

・ご意見ありがとうございます。職員の至らない面もありますので、ご不自由なことがありましたら、お気軽に職員にお声掛け下さい。

## ⑪当施設の良い所があれば

- ・共通のトイレが汚れていることが多かったのですが、大変きれいになっていました。シャワートイレがとても助かっています。
- ・スタッフの皆さんが良い人達なので、いつも安心していられます。
- ・ほど良く余裕のある施設で、会いに行きやすい雰囲気だと思います。
- ・本人は施設も良く、職員さんの対応も良いと思います。
- ・室内のトイレ設置、良好です。職員対応良好です。
- ・母を含め、色々な入所者の方に合わせて対応しなければならず、とても大変なお仕事だと思いますが、いつも笑顔で気持ちよく接して下さって母にとっても良い出会いでした。これから先もお付き合い、宜しくお願いします。
- ・いつもありがたく思っております。本当に有難うございます。
- ・家に迎えに来てくださる方は、毎回お目に掛かっておりますが、皆さんいつもお仕事に誠実になされていると、人との接し方で分かる。とても感じが良いです。

#### 施設長より

・ご意見ありがとうございます。皆様の生の声は、本当に私たち職員の励みになります。ご意見に恥じない対応を今後もおこなっていきたいと思います。

## ⑫その他、お気づきの点

- ・テレビの視聴時間(皆で見ている時)に見たい番組とかリクエストを聞いて、見せて欲しい。
- ・土曜日の送迎があればと思います。
- ・迷惑をお掛けしますが、今後とも宜しくお願いします。
- ・これからも宜しくお願いします。
- ・行事の参加で、あまり感動するところが無いみたい。
- ・利用料金が銀行等の引き落としだと助かります。

#### 施設長より

・ご意見ありがとうございます。現在の体制としてすぐに改善が難しいものもございりますが、検討していきたいと思っております。今後ともよろしくお願い致します。