

平成27年度 地域密着型特別養護老人ホーム寶樹苑いずみ[特養] アンケート集計結果

■実施時期：平成27年12月 ■依頼数28件 回収数22件 回収率78.6%

①介護サービス(食事・入浴・排泄・余暇活動等)全般について

	不満	やや不満	普通	ほぼ満足	大いに満足	無回答
H25年度	0	2	6	7	7	0
H26年度	0	0	2	12	7	0
H27年度	0	0	2	8	12	0

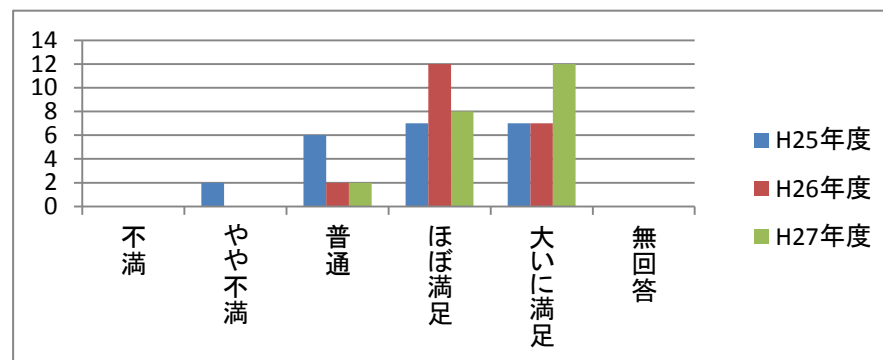
【理由】

4. ほぼ満足

- ・介護士さん、一生懸命有難うございます。
- ・出来れば入浴の回数を増やして欲しいです。
- ・本人が満足しています。
- ・自分の食器で食事をさせて頂き、家族も嬉しいです。
- ・入所前は自分が無かったのですが、メイク教室やフラワーアレンジメント、コーラスに参加させて頂き、家族との話が弾むようになりました。

5. 大いに満足

- ・いつも親切に接して頂き、満足しています。
- ・いつも母を大切に介護頂き、有難うございます。
- ・全体的にとっても満足しています。
- ・お部屋のトイレが広い事に加え、お風呂もいつも気持ち良いと言って、本人が楽しみにしています。
- ・看護師さんや介護士さんはじめ、関係者の皆さん大変ご苦労をお掛けしております。
- ・この頃1人で食べられなくなり、介助が必要になった為に手間がかかりますが、宜しくお願いします。



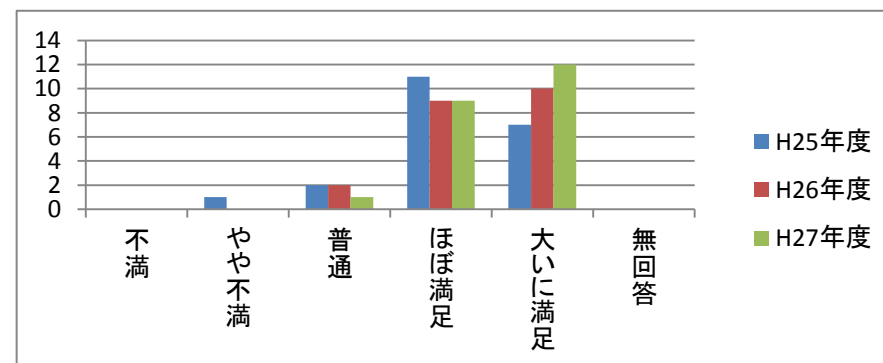
②施設の雰囲気について

	不満	やや不満	普通	ほぼ満足	大いに満足	無回答
H25年度	0	1	2	11	7	0
H26年度	0	0	2	9	10	0
H27年度	0	0	1	9	12	0

【理由】

4. ほぼ満足

- ・臭気は全く感じません。清潔にして頂き感謝しています。
- ・実家にでも行ったように、ゆっくりさせて頂いております。
- ・ゆっくり出来て、くつろげる場所です。



5. 大いに満足

- ・入所から満3年以上になりますが、今も当初と変わりなく、明るく清潔感が保たれています。
- ・清潔感があります。
- ・明るい雰囲気で大変良いと思います。

③当施設に入苑されてからの心身状態について

	不満	やや不満	普通	ほぼ満足	大いに満足	無回答
H25年度	0	1	5	10	5	0
H26年度	0	0	4	11	6	0
H27年度	0	0	2	11	9	0

【理由】

3. 普通

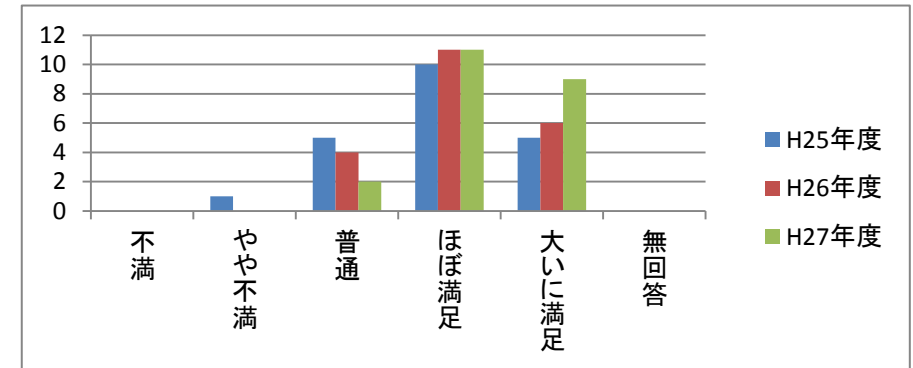
- ・3年前の状態を思い起こして比べると、加齢に伴う心身の変化はやはり感じられます。例えば車椅子で移動する時、両足で床面を蹴る力が弱くなりました。

4. ほぼ満足

- ・お陰様で精神状態も安定しており感謝しています。1人遊びが出来るようになればと思っています。
- ・落ち着いてきたように思えます。
- ・1年に1回は尿関係で痛いといっておりましたが、入所して7ヶ月、母の口から何も聞きません。綺麗にして下さり有難うございます。
- ・入苑して1年が過ぎ、初めは本人も色々戸惑ったようですが、今は気持ち的にもとても落ち着いているように感じます。
- ・退院後の施設生活は、本人も大いに満足していると思います。
- ・安定して穏やかに過ごしていると思います。
- ・いつもさっぱりとしている様子が良いと思います。

5. 大いに満足

- ・スタッフ皆様のやさしいお気遣いを頂き、心身の状態が安定しております。
- ・昨年入院時はどうなる事かと思いましたが、貴所の時力のお陰で今年も無事年を越せそうです。



④施設内の清潔感について

	不満	やや不満	普通	ほぼ満足	大いに満足	無回答
H25年度	0	0	4	8	7	2
H26年度	0	0	3	10	8	0
H27年度	0	0	2	8	12	0

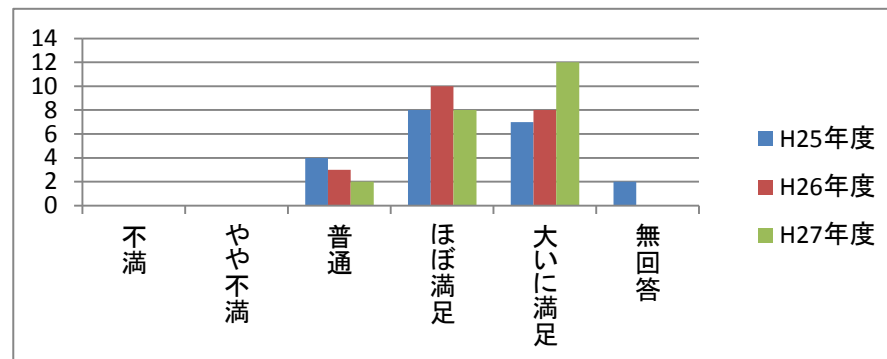
【理由】

4. ほぼ満足

- ・季節を感じる玄関の植木や飾り、居室に行くまでも季節を感じます。
- ・洗面所のタオルの置きっぱなしが気になります。
- ・特に問題はありません。
- ・いつ行っても綺麗にしていると思います。

5. 大いに満足

- ・清掃されていて、清潔になっていると思います。



⑤職員の対応について

	不満	やや不満	普通	ほぼ満足	大いに満足	無回答
H25年度	0	0	2	7	13	0
H26年度	0	0	1	8	12	0
H27年度	0	0	2	5	15	0

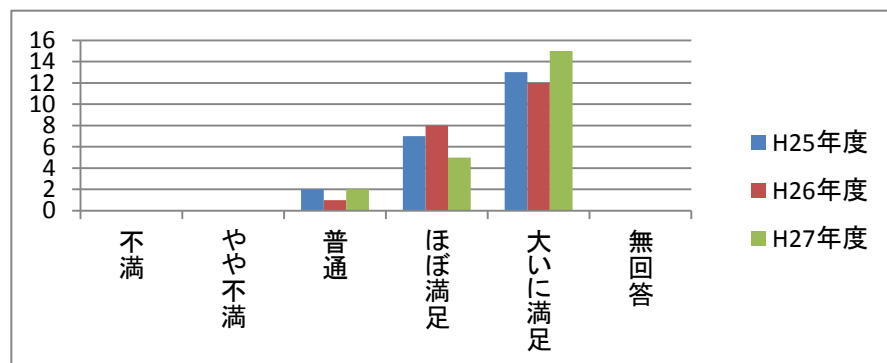
【理由】

4. ほぼ満足

- ・職員の方々の、私達外来者に対する対応について、これまで不満を感じた事はありません。

5. 大いに満足

- ・スタッフ皆様の優しいお気遣いに感謝しております。
- ・居室に来る職員さんに『有難う』『いつも良くしてもらうの』と母が言います。いつも明るく接して下さい、有難うございます。
- ・訪問時、受付での少しの会話は、私にとって楽しい時間です。
- ・皆さんお一人お一人が親切で、いつも感謝しております。
- ・皆さんとても親切で、丁寧に対応して頂いております。
- ・いつも皆さん感じが良いです。
- ・全てのスタッフの方々と言えほど、皆さん明るくて対応頂けています。



⑥健康状態等の説明について

	不満	やや不満	普通	ほぼ満足	大いに満足	無回答
H25年度	0	2	2	11	6	0
H26年度	0	0	1	11	9	0
H27年度	0	0	1	12	9	0

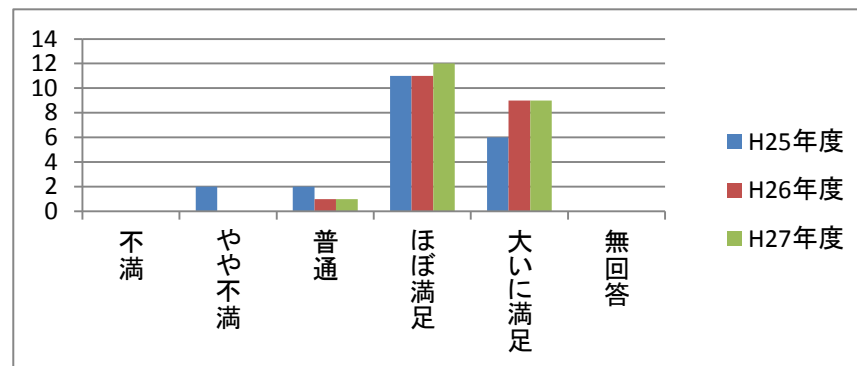
【理由】

4. ほぼ満足

- ・目に見えて効果が出てきたと思います。
- ・小さな事でも、その都度説明してもらい安心しております。
- ・その都度、介護の方からお話を聞いています。
- ・皮膚の治療状況や食事量の変化等、その都度説明して頂き安心できます。
- ・看護師さんやケアマネさん、介護士さん達からいつも丁寧に説明をして頂いており、安心してあります。

5. 大いに満足

- ・訪問の度に健康状態を説明して頂いております。
- ・職員さんや看護師さんから、丁寧に説明があり、母への接し方が分かります。
- ・変化がある時は、その都度報告して頂いております。



⑦施設サービス計画書(ケアプラン)について

	不満	やや不満	普通	ほぼ満足	大いに満足	無回答
H25年度	0	0	5	8	5	3
H26年度	0	0	3	12	6	0
H27年度	0	0	2	12	8	0

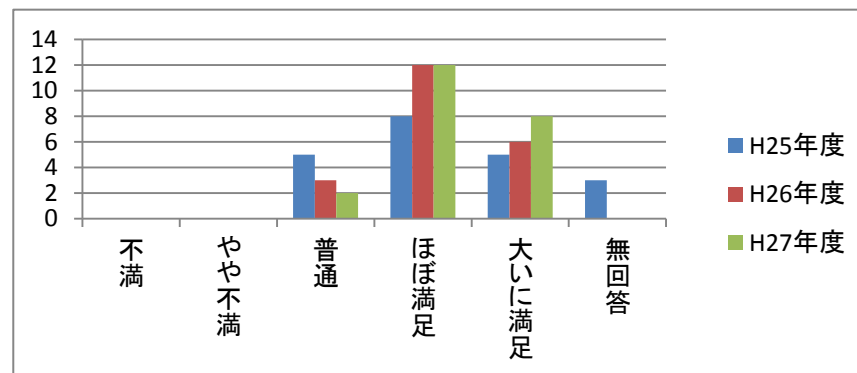
【理由】

4. ほぼ満足

- ・詳しく書かれていて大変分かりやすいです。
- ・母の性格を考慮してのプラン作成に感謝です。
- ・本人の性格等を考えてのプランなので、良いと思います。
- ・手足のリハビリを検討して欲しいです。
- ・本人の心身の状態に応じて作成されていると思いますので、問題ないと思います。

5. 大いに満足

- ・当方の意向もきめ細やかに対応して下さっています。
- ・色々と考えて頂いている様子です。



⑧食事について

	不満	やや不満	普通	ほぼ満足	大いに満足	無回答
H25年度	0	0	4	6	9	2
H26年度	0	1	2	15	3	0
H27年度	0	0	2	11	9	0

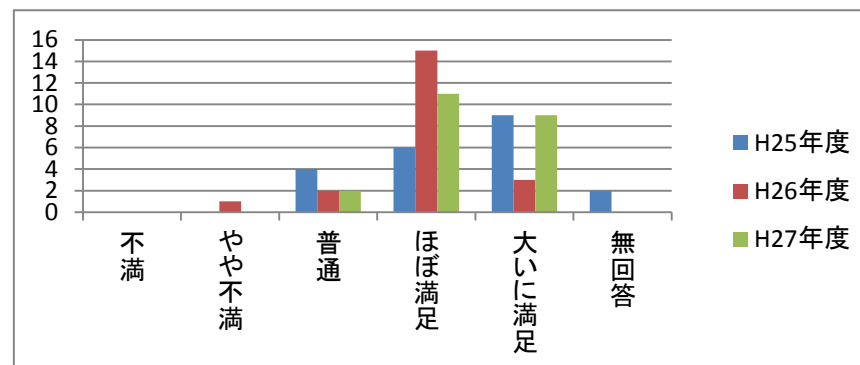
【理由】

4. ほぼ満足

- ・行事食や新年会、敬老会等入所者皆さんへの心配りが感じられます。
- ・本人がいつも『美味しい』と言って食べています。
- ・行事のお弁当は私も楽しみです。
- ・好き嫌いがありますが、家族から見ると羨ましくくらいです。持参しているふりかけ等も、無くなる前に知らせて下さるので助かります。
- ・いつも母は美味しいと言っております。先日伺った時、昼食に出ていたビビンバ丼を見て、母は私に『こういうのが出るんだよ！！』と自慢げに言うておりました。とても美味しそうでした。

5. 大いに満足

- ・いつも美味しく、本人も満足しております。
- ・ミキサ一食、お手数お掛けし恐縮しております。



⑨行事について

	不満	やや不満	普通	ほぼ満足	大いに満足	無回答
H25年度	0	0	4	6	8	3
H26年度	0	0	3	10	7	1
H27年度	0	0	3	7	10	2

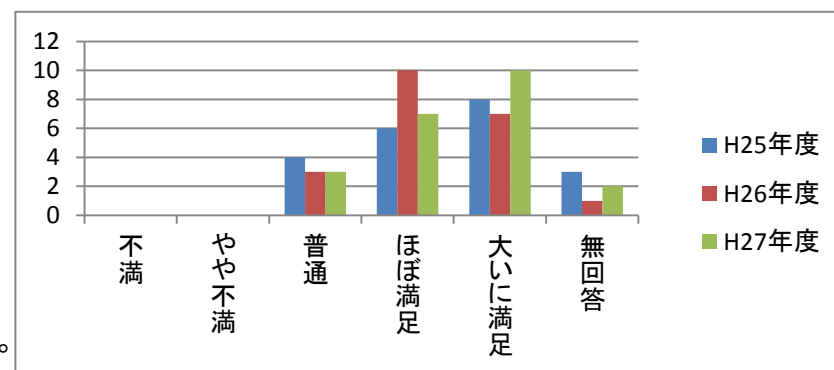
【理由】

4. ほぼ満足

- ・都合のつく限り、参加したいです。
- ・いつも家族参加行事の時は、心のこもったおもてなしに嬉しく思っています。皆で楽しく過ごせて、母との楽しい思い出になっています。
- ・敬老会や新年会の参加は、本人の『心身状態』を知る手掛かりの一つとなっております。
- ・今年の花火大会は少し涼しかったのですが、家族や入居者さん皆さんと飲んだり食べたり楽しかったようです。パンケーキやケーキ作り等、大変 嬉しい行事だと思います。参加しなくても皆さんの作業を見ているだけでも嬉しいです。

5. 大いに満足

- ・本人が喜んでいきます
- ・いつも大勢で参加させて頂き、有難うございます。
- ・色々な企画を有難うございます。



⑩設備・備品について

	不満	やや不満	普通	ほぼ満足	大いに満足	無回答
H25年度	0	0	5	8	7	1
H26年度	0	0	3	15	3	0
H27年度	0	0	4	9	9	0

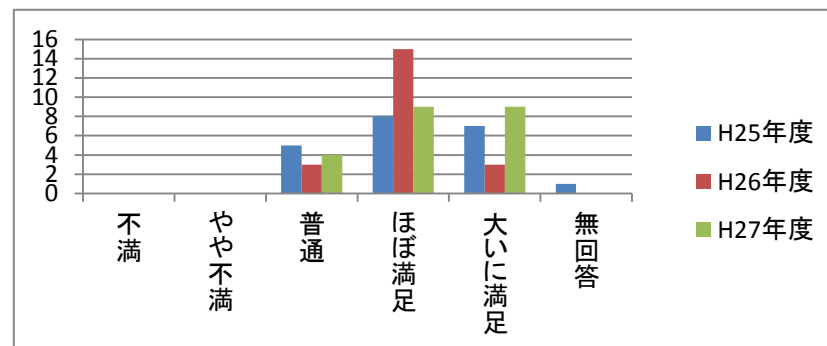
【理由】

4. ほぼ満足

- ・快適に利用させて頂いています。
- ・加湿器を有難うございます。

5. 大いに満足

- ・季節感のある飾り付けを有難うございます。



⑪当施設の良い点について

- ・施設内が明るく綺麗で、職員の皆さんどなたも優しいです。
- ・スタッフ名簿一覧の掲示は、家族にとって有難い情報で感謝しています。
- ・いつ訪問しても、トイレが綺麗です。施設全体のイメージにも繋がっていると思います。
- ・職員の方々が非常に明るいです。
- ・施設も良く、何よりも職員の方々の優しさやお気遣いにいつも感謝しております。
- ・職員の方々の挨拶や言葉遣い、介助の仕方等、丁寧でいつも気持ちが良いです。
- ・優しい心と誠実な対応がとても良いです。
- ・他の介護施設の家族や利用者の何人かに聞くと、貴施設のような親切な職員の対応、イベントの行事等、それまでは出来ていないようです。全ての面で大変満足しております。これからも変わらず宜しくお願いします。
- ・職員の方全員、親身に対応頂き感謝しております。
- ・色々な行事や皆様の親切な対応が良く、感謝しております。
- ・入所当時はベッドに寝たきりと思っていたのに、車椅子に乗せられて芋煮に参加させて頂き、本人も大変喜んでいました。本当に有難うございます。
- ・職員の皆様親切なので、家族は安心しています。有難うございます、これからも宜しくお願いします。

- ・機嫌良く過ごしている様子なので、安心しています。
- ・職員さんに声が掛けやすいです。おやつ時の朱色の皿など気を遣って下さり、また季節を感じるメニューや飾りも、大変忙しい中 有難うございます。
- ・スタッフの皆さんが、いつも笑顔で対応して下さることに感謝致します。
- ・施設長さんはじめ、受付の方、ケアマネさん、看護師さん、栄養士さん、お食事を作って下さる皆さん。そしていつも身近にいて母のお世話をして下さっている介護士さん。皆さん本当に一生懸命に頑張っていて仕事をされている事に頭が下がります。いつも本当に有難うございます。
入所して1年が経ち、すっかり落ち着いて毎日を過ごしているように思います。
私が『お正月たまに家に帰る?』と聞いても、母は『ここに居た方がいいから』と言います。
この頃は母に会いに来る度に、私の方もとても落ち着いた気持ちになって、安心して帰る事が出来ています。
今後ともどうぞ宜しくお願いします。

⑫ご意見等

- ・現在はとても満足しております。宜しくお願いします。
- ・今回の入退院にあたって、大変お世話になり有難うございました。
最近ではスタッフ皆さんの懸命の介助のお陰で、本人は楽しそうに 不自由な体ではありますが、充実した日々を送っているように見受けられます。有難うございます。
- ・仙台から離れていますので、本人へのケアを宜しくお願い申し上げます。
- ・いつも同じ服装なので、時には着替えをさせて下さい。
- ・おやつを選ぶのに毎回苦勞しています。
- ・これからも色々面倒をお掛けしますが、宜しくお願いします。
- ・今後とも変わらぬご支援の程、宜しくお願いします。
- ・時には本人もおかしな事を口走るかと思いますが、病気のせいだと思い勘弁して下さい。これからも宜しくお願いします。
- ・入居してここに入れた事、家族で喜んでいきます。母が楽しく元気に(時々病気になるかも)生活していければと願っています。
必要な事が出たら教えて下さい。
- ・訪問時、忙しいところを居室までお茶や椅子を運んで下さり、有難うございます。